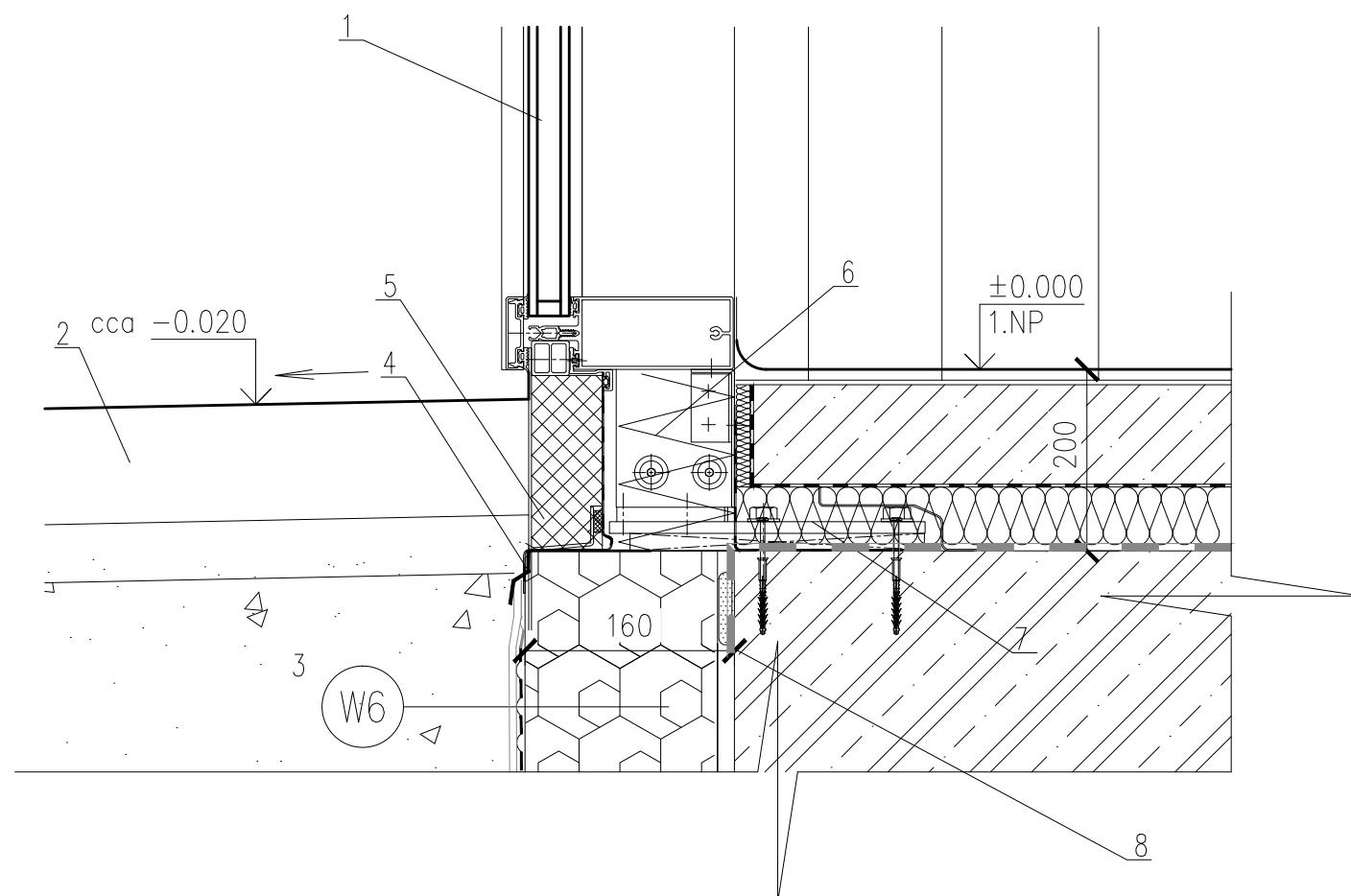


DETAIL Č.1

NAPOJENÍ PROSKLENÉ FASÁDY NA TERÉN

M1:5



LEGENDA

- 1 – PROSKLENNÁ AL STĚNA DLE TABULEK PSV
- 2 – OKAPOVÝ CHODNÍK ČI JINÁ ÚPRAVA dle PD venkovních objektů
- 3 – PODKLADNÍ ŠTĚRKOVÉ HUTNĚNÉ VRSTVY, SKLADBU PROVÉST DLE VENKOVNÍCH PLOCH-CHODNÍKY
- 4 – ZAKONČOVACÍ LIŠTA NOPOVÉ FILIE
- 5 – ZATEPLENÝ PANEL NEPRŮHLEDNÝ, VYPLNĚNO PUR PĚNOU, $U = 0,23 \text{ W/m}^2\text{K}$, VNĚJŠÍ KRYCÍ POHLEDOVÝ PLECH SOUČÁST DODÁVKY PROSKLENNÉ AL STĚNY DLE TABULEK PSV
- 6 – TEPELNÁ IZOLACE Z MINERÁLNÍ VATY, V CELÉ POLE HYDROFOBIZOVÁNO SOUČÁST DODÁVKY PROSKLENNÉ AL STĚNY DLE TABULEK PSV
- 7 – NOSNÁ SYSTÉMOVÁ KONZOLE PRO PŘEDSAZENÍ AI FASÁDY PŘED LÍC ZDIVA, SOUČÁST DODÁVKY PROSKLENNÉ AL STĚNY DLE TABULEK PSV
- 8 – VODOROVNÁ HYDROIZOLACE PODLAHY (PROVÉST PŘESAŘ IZOLACE PŘES LÍC ZÁKLADU V ŠÍŘCE MIN. 200 MM, NÁSLEDNĚ OHNOUT A NAVAŘIT SMĚREM DOLŮ)

(W6)

SKLADBA VNĚJŠÍCH PODZEMNÍCH STĚN S T.I. Z XPS TL.160 MM

- PODZEMNÍ BETONOVÉ STĚNY Z MONOLITICKÉHO BET. (ŽB) A OSTATNÍ PODZEMNÍ KONSTRUKCE
- PENETRACE OČIŠTĚNÉHO PODKLADU PEN.- ADHAEZIVNÍM ASFALTOVÝ NÁTĚREM
- ASFALTOVÁ IZOLACE PROTI TLAKOVÉ VODĚ A RADONU – 2x HYDROIZOLAČNÍ ELASTOMEROBITUMENOVÝ (MODIFIKOVANÝ SBS), PLNOPLOŠNĚ NATAVENÝCH, SPOJE PÁSU MIN. 100 MM, PÁSY V JEDNOTLIVÝCH VRSTVÁCH VZÁJEMNĚ PŘEKRYTY O 1/3 – 1/2

- SPODNÍ PÁS – ELASTOMEROBITUMENOVÝ (MODIFIKOVANÝ SBS) PODKLADNÍ HYDROIZOLAČNÍ NATAVOVACÍ PÁS TL. 4,0 MM VYZTUŽENÝ SKELNOU TKANOU NOSNOU VLOŽKOU, PROTIRADONOVÁ IZOLACE VE SPODNÍ STAVBĚ. PLNOPLOŠNĚ NATAVENÝ.

(POZN.: VIZ TECHNICKÉ SPECIFIKACE VÝROBKŮ – VÝROBEK č.R5)

- HORNÍ PÁS – ELASTOMEROBITUMENOVÝ (MODIFIKOVANÝ SBS) HYDROIZOLAČNÍ NATAVOVACÍ PÁS TL. 4,0 MM VYZTUŽENÝ POLYESTEROVOU NOSNOU VLOŽKOU, PROTIRADONOVÁ IZOLACE VE SPODNÍ STAVBĚ, S MINERÁLNÍM POSYPEM, ODTAVOVACÍ FOLÍÍ, PLNOPLOŠNĚ NATAVENÝ – CERTIFIKOVANÝ NA STŘEDNÍ RADONOVÝ INDEX.

(POZN.: VIZ TECHNICKÉ SPECIFIKACE VÝROBKŮ – VÝROBEK č.R6)

POZN.-HORIZONTÁLNÍ A VERTIKÁLNÍ HYDROIZOLACE BUDE VŽDY PROPOJENA NATAVENÍM

PRŮBĚŽNÉHO TROJHRANNEHO TĚSNÍČÍHO PÁSU VE VŠECH KOUTECH A ROZÍCH, KE SPOLEHLIVÉMU A JEDNODUCHÉMU UTĚSNĚNÍ SPÁRY A PŘEDEPSANÉMU ZAOBLENÍ STYKU VODOROVNÉ A SVISLÉ IZOLACE. SOUVRSTVÍ MUSÍ SPLŇOVAT ODOLNOST PROTI TLAKOVÉ VODĚ DO 4 ATM A ZÁROVEŇ POSKYTOVAT OCHRANU PROTI STŘEDNÍMU RADONOVÉMU INDEXU.

- TEPELNÁ IZOLACE – Z EXTRUDOVANÉHO POLYSTYRENU 3035 CS TL.160MM, SPOJE NA POLODRÁŽKU
LEPENO K PODKLADU PUR PĚNOU, , STYKY DESEK SE SPÁRAMI PROPĚNIT MONTÁŽNÍ PUR PĚNOU
- PROFILOVANÁ OCHRANNÁ NOPOVÁ FOLIE S NAKAŠÍROVANOU GEOTEXTILIÍ
- NOPY V= MIN. 80 MM, PEVNOST V TLAKU MIN. 200 kN/M2, MIN. 1800 NOPŮ NA 1 M2
- PLOCHÉ OKRAJE PRO PŘESAH PÁSŮ, POUŽITÍ TĚSNÍCÍCH PÁSEK, DIAGONÁLNÍ USPOŘÁDÁNÍ NOPŮ
VČETNĚ SYSTÉMOVÉHO KOTVENÍ APOD. (HORNÍ KONEC ZAKONČIT 50 MM POD UPRAVENÝM TERÉNEM
ZAKONČOVACÍ LIŠTOU)

